



Schach

Li Chao gewinnt alle Partien

Herbst-Open Der chinesische Weltklassemann spielt mit seinen

Gegnern. *Von Harald Keilhack*

Mit 7 aus 7 dominierte Li Chao die Herbstopen von Deizisau. Der chinesische Weltklassemann wohnt die nächsten Monate in Schwäbisch Hall und wird in dieser Zeit noch weitere lokale Turniere unsicher machen.

In Deizisau ließ er die beiden anderen teilnehmenden Großmeister fast wie Anfänger aussehen. Einem Remis gegen ihn war einzig der Stuttgarter Oberligaspieler Neyman nahe.

Li Chao – A. Karpatschew

Herbstopen Deizisau, 4. Runde

Englische Eröffnung

1.c4 e5 2.Sc3 Sf6 3.g3 d5 4.c:d5 S:d5 5.Lg2 Sb6 6.e3

Eigenwillig, normal ist 6.Sf3 Sc6 7.0-0 und d3.

6...Le7 7.Sge2 0-0 8.0-0 c6 9.f4!

Strebt durch diese Attacke von der Seite die Vorherrschaft im Zentrum an.

9...S8d7 10.b3 a5 11.a4 f5 12.Lb2 e4 13.g4!

Unterminiert den Bauern e4 von der Seite.

Die Stützungsaktion 13...g6 ließe den schwarzen König ins Angesicht des Lb2 blicken, z.B.

14.g:f5 g:f5 15.Kh1 nebst Tg1. Andererseits fragt man sich: Hat die weiße Strategie nicht ein riesiges Loch auf d3 hinterlassen?!

13...Sc5 14.g:f5 L:f5 15.Sg3 Dd7

Ja, aber auf 15...Sd3 folgt 16.S:f5 T:f5 (16...S:b2 17.S:e7+ D:e7 18.Dc2 Sd3 19.L:e4) 17.

Tb1, und es wird dem Bauer e4 an den Kränzen gehen. Aber 15...Dd3!? kam in Betracht.

16.Sc:e4 S:e4 17.L:e4 L:e4 18.S:e4 Tad8 19.Df3 Sd5 20.f5 Tf7 21.Dg2 Sf6

Verliert eine Qualität, bzw. opfert sie auf der verzweifelten Suche nach Gegenspiel.

22.Sg5 D:d2 23.S:f7 K:f7 24.Ld4 D:g2+ 25.K:g2 Se4 26.Tad1 Lb4 27.Lb6 Td2+ 28.T:d2 S:d2 29.Td1 Kf6 30.Lc5!

Wickelt elegant ab. Auf ...Lc3 folgt 31.Ld4+.

30...S:b3 31.L:b4 a:b4 32.Tb1 Sc5

Springer gehören vielleicht doch an den Rand: Mit 32...Sa5 konnte er noch etwas spielen.

33.T:b4 K:f5 34.a5 g5

Jetzt entscheidet ein Trick, nach dem der Springer gegen den a-Freibauren hilflos ist:

35.T:b7! 1:0

Li Chao – N. Guliew

Herbstopen Deizisau, 6. Runde

Slawisches Damengambit

1.d4 d5 2.c4 c6 3.Sf3 Sf6 4.Sc3 d:c4 5.a4 Lf5 6.e3 e6 7.L:c4 Lb4 8.0-0 0-0 9.De2 Sbd7 10.e4 Lg6 11.Ld3 Lh5 12.e5 Sd5 13.S:d5 c:d5 14.De3 L:f3?!

Ein rarer Zug in einer oft gespielten Variante.

15.D:f3 Da5?!

Hier steht die Dame etwas weit vom Schuss.

16.Dh3 g6 17.Lg5 Ld2 18.f4!

Vermeidet den Läufertausch! Um den Bd4 schert sich Li Chao nicht, er setzt auf Angriff.

18...Db6 19.Tad1 D:d4+ 20.Kh1 De3 21.Tf3 Dc5 22.Dh6

Droht schlichtweg 23.Th3.

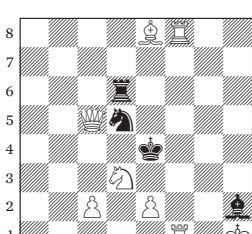
22...f5 23.e:f6 S:f6 24.L:g6 Dc7

Ein Notbehelf zum Schutz der siebten Reihe.

25.Ld3

Doch jetzt hängt der Springer (25...Df7 26. T:d2), und auf der g-Linie brennt es lichterloh. In nur anderthalb Stunden Spielzeit war diese Partie vorbei:

25...Se4 26.L:e4 d:e4 27.Tg3 1:0



Nr. 4897 Sven Ekström

Tidskrift för Schack 1942

Matt in zwei Zügen (8+4)

Lösung Nr. 4896: 1.b4! Zugzwang 1...Sb3

2.D:b3#, 1...S:c2 2.La3#, 1...Sb5 bel. 2.Sa3#,

1...K:c2 2.Dd3#.

Kontakt

Redaktion Brücke zur Welt

Telefon: 07 11/72 05-12 44

E-Mail: gesellschaft@stz.zgs.de

Freizeitredaktion

Telefon: 07 11/72 05-11 83

E-Mail: s.veil@stz.zgs.de