



Schach

Schmiden steigt in die II. Liga auf

Oberliga Ein spannungsgeladenes
Endspiel gab es in den altherwürdigen
Räumen des Museo. *Von Harald Keilhack*

Überraschend steigt der SK Schmidener in die II. Bundesliga auf, nachdem die entscheidende Oberliga-Begegnung in Stuttgart 5:3 gewonnen wurde. Auch ohne die Solitude-Stipendiaten Li Chao und Nebolsina waren die Stuttgarter Sfr favorisiert, zumal ihnen ein 4:4 genügte. Doch von Anfang an entwickelte sich auf dem knarrenden Boden des altherwürdigen Museo eine spannende Begegnung.

Nach zwei Remis brachte Krockenberger die Schmidener hübsch in Führung. Richtig eng wurde es für Stuttgart, als Lorscheid seine gut stehende Partie gegen Eisele verdarb. Danach spielten Fischer und Neyman für Stuttgart sowie Löhr für Schmidener verdiente Siege heraus. Die Entscheidung fiel dann wegen des Lärmpegels unter Ausschluss der Öffentlichkeit, als der Schmidener Kabisch eine schlecht stehende Partie gegen Strunski drehte. Die übrigen Ergebnisse:

Stuttgart II – Deizisau 4:4, Schwäbisch Gmünd – Bebenhausen 1½:6½, Jedesheim – Sontheim 4½:3½, Pfullingen – Ulm 5½:2½. Endtabelle: Schmidener 16:2/50½ Brettunkte, Bebenhausen 16:2/45½, Stuttgart I 15:3/49, Sontheim 9:9/37½, Deizisau 7:11/31, Jedesheim 7:11/25, Ulm 6:12/32, Gmünd 5:13/30½, Pfullingen 5:13/29, Stuttgart II 4:14/30; die letzten zwei steigen ab.

A. Naumann (St) – M. Krockenberger (Sc)
Oberliga Stuttgart – Schmidener 3:5, 8. Brett
Französische Verteidigung

1.d4 e6 2.e4 d5 3.Sc3 Lb4 4.e5 c5 5.Dg4 Se7
6.d:c5 Sbc6 7.D:g7?!

An dieser Stelle gilt der Bauernraub als frevelhaft. Am besten ist 7.Ld2.

7..Tg8 8.D:h7 d4 9.a3 Da5 10.Tb1

Weiß vermeidet gerade noch Figurenverlust.

10...d:c3 11.Le3!

Nicht 11.a:b4? Da2!. Gründend auf 11...L:c5

12.b4! wird der Läufer kurioserweise einige

Züge einstecken, bevor er geschlagen wird.

11...Ld7 12.Sf3 0-0-0 13.Ld3 c:b2+ 14.a:b4

S:b4 15.0-0 S:d3 16.c:d3 Lc6 17.D:f7 Da2!

Deckt b2 und e6. Man merkt gar nicht, dass

Weiß zwei Bauern mehr hat; die größere Gefahr

als von der weißen Bauernmasse geht

vom Bb2 aus, kombiniert mit Drohungen

gegen den Brennpunkt g2 (18.D:e7?! L:f3).

18.Sg5 Sf5 19.Se4?! Tgf8

Nach 20.Dh5 S:e3 21.f:e3 T:f1+ meldet sich

schon der Bauer b2 zu Wort, Weiß büßt mit-

hin bereits Material ein.

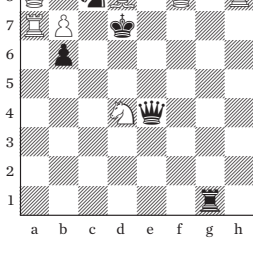
20.Sc3 Db3 21.Dh5 D:c3 22.De2 Tg8 23.g3

Sd4 24.L:d4 D:d4 25.D:b2

Und Krockenberger schließt nun trefflich ab:

25...T:g3+! 26.h:g3 Th8 0:1

In der II. Bundesliga spielte Schwäbisch Hall in Baden-Baden 4:4. Die Böblinger bewältigten mit einem 6½:1½ gegen Schwarzenbach den Frust einer verkorksten Saison. Ihren Abstieg besiegelte aber der Sieg von Schöneck gegen Buchen. Die Tabelle: 1. Schwäbisch Hall 16:2/52, 2. Hofheim 12:6/41, 3. Baden-Baden II 12:6/39½, 4. Buchen 11:7/39½, 5. Mainz 10:8/34½, 6. Untergrombach 9:9/36, 7. Schöneck 6:12/31½, 8. Böblingen 5:13/31½, 9. Schwarzenbach 5:13/28, 10. Neuberg 4:14/26½.



Nr. 4868 Leonid Kubbel
Limburghsch Dagblad 1937
Matt in zwei Zügen (7+5)

Lösung Nr. 4867: 1.Da8! (droht 2.Dd8#)

1...L:h5 2.D:f8#, 1...Lf7 2.Shf5#, 1...Lg6+

2.S:g6#, 1...Tf7 2.Sg6#, 1...T:f2 2.D:e8#.

Kontakt

Redaktion Brücke zur Welt

Telefon: 07 11/72 05-13 31

E-Mail: gesellschaft@stz.zgs.de

Freizeitredaktion

Telefon: 07 11/72 05-11 83

E-Mail: s.veil@stz.zgs.de