



Schach

Die Stipendiatin von der Solitude

Pfalz-Open Die junge Inderin Swaminathan legte die Schwergewichte aufs Kreuz. *Von Harald Keilhack*

Soumya Swaminathan war der mehr als heimliche Star bei den stark besetzten Pfalz Open in Neustadt an der Weinstraße. Die 24-jährige Inderin, ehemalige Juniorenweltmeisterin, residiert seit einigen Wochen in der Akademie Schloss Solitude, spielte auch schon erfolgreich für die Stuttgarter Sfr in der Oberliga.

In Neustadt legte die zierliche Inderin reihenweise Schwergewichte aufs Kreuz, u.a. den früheren Böblinger Spitzenspieler Rene Dausch oder den Großmeister in Diensten von Bad Mergentheim, A. Karpatschew. Am Ende stand Rang Sechs und eine übererfüllte Norm für den (männlichen!) Internationalen Meister. Der Endstand:

1. Baklan, 2. Bogner je 7½ aus 9, 3. Neiksans, 4. Kornew, 5. Teske, 6. Swaminathan, 7. Epischin; 411 Teilnehmer in zwei Gruppen.

Eindrucksvoll, wie elegant Swaminathan in der Schlussrundenpartie alle Versuche des Großmeisters abfederte und im Endspiel selbst die Oberhand behielt:

S. Swaminathan – A. Karpatschew
Pfalz-Open Neustadt 2014, 9. Runde
Spanische Eröffnung

1.e4 e5 2.Sf3 Sc6 3.Lb5 a6 4.La4 Sf6 5.0-0 Le7 6.d3 b5 7.Lb3 0-0 8.a4 b4 9.Te1 d6 10.Sbd2 Tb8 11.c3 Sa5 12.La2 c5 13.d4 Dc7 14.d:e5 d:e5 15.Sc4 Td8 16.De2 b3!?

Karpatschew erspät damit die Chance, im Gewinnsinne den Einsatz zu erhöhen.

17.S:a5 D:a5 18.Lb1 Dc7 19.Ld3 Dd6

Aber auch das war schon alles da – 19...a5 geschah in einer Blitzpartie(!) 2007 zwischen Magnus Carlsen und Adams.

20.Lc4 Lg4 21.Ta3!

Beginnt mit der Einkreisung des Bauern b3. Der Läufer kann derweil auf c1 bleiben.

21...Le6 22.Sd2 L:c4 23.D:c4 Dd3 24.D:d3 T:d3 25.T:b3 T:b3 26.S:b3 S:e4

Natürlich. Aber Swaminathans Antwort öffnet dem Turm den Röntgenblick nach e8.

27.f3! c4 28.T:e4 c:b3

Erneut hat sich ein Bauer nach b3 verirrt.

29.T:e5 Td1+

Auch nach 29...Kf8 30.Te1 Lc5+ 31.Kf1 behält Weiß ihren Mehrbauern.

30.Kf2 T:c1 31.T:e7

Nun wird plötzlich die schwarze Grundreihenschwäche fühlbar.

31...Kf8 32.Te1 Tc2+ 33.Te2 Tc1 34.Ke3

Das Eindringen des schwarzen Turms ist harmlos. Zudem bleibt wegen 34...Ke7??

35.Kd2+ der schwarze König abgesperrt.

34...Ta1 35.Kd3 T:a4 36.c4 Tb4 37.Kc3 Tb8 38.c5 a5 39.Te4 Tb5

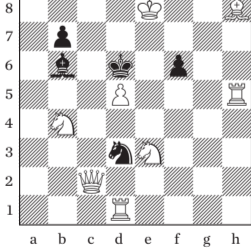
Etwas zäher war 39...Tc8.

40.c6!

1:0

Der c-Bauer entscheidet. Das Bauernendspiel nach 40...Tc5+ 41.Tc4 T:c4+ 42.K:c4 Ke7 43.K:b3 Kd6 44.Ka4 wäre hoffnungslos.

Exweltmeister Kasparow hat die kroatische Staatsbürgerschaft angenommen. Dies dürfte das Ende seiner innenpolitischen Ambitionen in Russland bedeuten. Stattdessen strebt der 50-Jährige bei den Neuwahlen im Sommer das Amt des Fide-Präsidenten an.



Nr. 4863 Walter Supp

Badische Neueste Nachrichten 1994

Matt in drei Zügen (8+5)

Dem vor zehn Jahren verstorbenen Komponisten und Schachbuchsammler aus Markgröningen war beim Problemschachtreffen ein Vortrag gewidmet. Lösung Nr. 4862: 1.Ta1! c:b2 2.Thb1! b:a1/a:b1 3.Tb5#/Ta5#.

Kontakt

Redaktion Brücke zur Welt

Telefon: 07 11/72 05-13 31

E-Mail: gesellschaft@stz.zgs.de

Freizeitredaktion

Telefon: 07 11/72 05-11 83

E-Mail: s.veil@stz.zgs.de